

[Pr. Salim Djelouat](#)

Expert médicale certifié en médecine, santé et bien-être – Paris –

Auteur scientifique

salimdjelouat@mail.com

LE CHOLÉRA



LE CHOLÉRA

EN

ALGÉRIE

PAS DE PANIQUE

**L'Algérie possède tous les moyens
pour juguler cette soi-disant épidémie**

**Je ne brosse pas aux responsables algériens,
ne vous en faites pas pour ça.**

Quelques informations utiles

SOMMAIRE

I - ON VA FAIRE CONNAISSANCE AVEC LE RESPONSABLE DE CETTE MALADIE -

II - TRANSMISSION

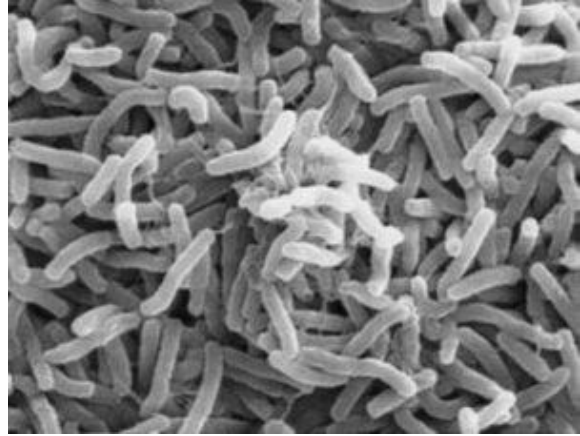
III - SYMPTOMATOLOGIE

IV - LE TRAITEMENT

V - LES MESURES HYGIÈNE

I - ON VA FAIRE CONNAISSANCE AVEC LE RESPONSABLE DE CETTE MALADIE –

Le responsable est un petit bacille incurvé en forme de virgule (on l'appelle aussi le bacille virgule), très mobile, grâce à un flagelle terminal. Le premier agent causal découvert porte le nom de vibrion "comma". Les dernières épidémies de choléra dans le monde ont été causées par un autre vibrion qui porte le nom de vibrion El Tor.



La dernière épidémie de choléra qui a sévis en Algérie était due au vibrion el tor sérotype ogawa.

TRÈS IMPORTANT À CONNAITRE

Le vibrion cholérique ne supporte pas le milieu acide, cela veut dire, que dans un estomac normal, le vibrion cholérique meurt. 100 shigelles peuvent donner une symptomatologie de la dysenterie, alors qu'un million de vibrions ne feront rien. Donc éviter les produits qui tamponnent l'estomac, pendant les épidémies de choléra.

Je suis responsable de ce que j'écris

II – TRANSMISSION

La transmission est orale, cela veut dire par la bouche, eau ou aliments contaminés.

Une fois dans l'intestin, les vibrions sécrètent notamment la toxine cholérique, principale responsable de l'importante déshydratation qui caractérise l'infection : les pertes d'eau et d'électrolytes peuvent atteindre 15 litres par jour.

Donc, en se rend compte que l'homme va jouer un double jeu, celui d'un milieu de culture et celui d'un moyen de transport, permettant la propagation de la maladie, d'où épidémie.

Particularité des selles d'un cholérique -

Les selles d'un malade sont libérées en très grandes quantités (plus de 200 selles jour) et sont donc responsable de la propagation des bacilles dans l'environnement.

Particularité de la phase d'incubation -

On sait que la phase d'incubation de la maladie peut durer de quelques heures, à 7 jours, et cette longue incubation va favoriser le transport des vibrions sur de plus ou moins longues distances.

Ce qui veut dire, que si une personne est contaminée par le Vibron Cholérique le 1^e du mois à un point A et va se déplacer à un point B (qui peut se trouver à plusieurs kilomètres), cette personne va transmettre au bout de cette incubation la maladie (ce qui explique les épidémies)

Mode de transmission

- Transmission directe : contact manuel avec personne infectée (zones sèches et humides).

- Transmission indirecte : dans les zones humides, en plus, transmission par l'alimentation ou l'eau contaminée.

Particularités des facteurs favorisant la transmission :

Les deux principales particularités son : le niveau socio-économique et les conditions de vie des populations – hygiène et habitat.

Explication : Les fortes concentrations de population associées à une hygiène défectueuse jouent un rôle important dans l'apparition et le développement d'une épidémie de choléra.

Facteur favorisant la maladie

- Hypochlorhydrie gastrique.

Explication :

Le vibron cholérique est une bactérie qui vit (préfère) un milieu à pH basique; donc tout milieu acide, lui est défavorable.

L'estomac est un milieu à pH Acide, donc défavorable à la multiplication des vibrions.

si des vibrions se retrouvent dans ce milieu, ils seront détruit – ingérer 1 million de vibron ne pourra entrainer une infection.

Si malheureusement, le pH de l'estomac devient basique, donc perd de son acidité, 100, voire 10 vibrions cholériques pourront déclencher le choléra.

Je suis responsable de ce que j'ai écrit.

**Le choléra n'affecte que l'être humain.
Il n'existe pas d'insecte vecteur ni d'hôte
réservoir animal.**

III - SYMPTOMATOLOGIE

On rappelle que l'incubation peut durer de quelques heures à plusieurs jours.

Après cette incubation, on note :

- 1 - Diarrhée profuse, violente et aqueuse
- 2 - Vomissements
- 3 - Absence de fièvre – un signe trompeur d'une infection bactérienne.



Particularités des selles du choléra

Les selles d'une personne atteinte de choléra, prennent la forme en eau de riz avec des grumeaux.

Les grumeaux sont un réservoir du vibron cholérique.



ATTENTION, ATTENTION

La maladie choléra, dans la plus grande majorité des cas, peut rester asymptomatique, mais reste contagieuse pour l'ensemble de l'entourage. Ce qui explique la propagation de la maladie, d'un point A, à tous les autres points.

BON À CONNAITRE –

En l'absence de traitement, la mort survient en 1 à 3 jours, par collapsus cardio-vasculaire dans 25 à 50% des cas. La mortalité est plus élevée chez les enfants, les personnes âgées et chez les individus fragilisés.

IV - LE TRAITEMENT

Le traitement du choléra reste simple et doit être entrepris le plus rapidement possible et ce, dès l'apparition des premiers symptômes.

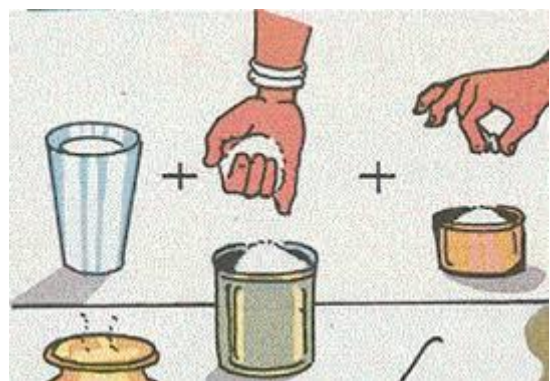
Le traitement consiste en général :

1 - À compenser les pertes digestives d'eau et d'électrolytes.

Selon l'état de la déshydratation, on aura recours soit à la voie orale, soit à la voie intraveineuse. Réhydrater rapidement le malade à l'aide de sels de réhydratation* administrés par voie orale ou réhydratation, comme on l'a déjà dit, par voie générale**. L'amélioration est perceptible au bout de quelques heures et la guérison, sans séquelle, est obtenue en quelques jours.

2 - L'antibiothérapie ne sera prescrite que dans les cas très graves et ce afin de raccourcir la durée des épisodes diarrhéique, donc de diminuer la déshydratation. Attention à la prescription "anarchique" de l'antibiothérapie, risque de résistances aux antibiotiques du vibron cholérique et surtout qu'elle reste inefficace sur la propagation des épidémies.

* / Le sachet standard de SRO OMS/UNICEF est à dissoudre dans 1 litre (l) d'eau potable. Jusqu'à 6 litres de SRO peuvent être nécessaires pour traiter une déshydratation modérée chez un patient adulte le premier jour.



** / Un adulte de 70 kg aura besoin d'au moins 7 l de liquide par perfusion, en plus des SRO, pendant son traitement. Ces patients reçoivent également des antibiotiques adaptés pour raccourcir la durée de la diarrhée, diminuer les quantités de liquide de réhydratation nécessaires et écourter la durée de l'excrétion des bacilles de *Vibrio cholerae* dans leurs selles.

V - LES MESURES HYGIÈNE

Elles restent essentielles pour lutter contre le choléra. Elles impliquent une mobilisation sanitaire en cas d'épidémie et une éducation sanitaire de tous les jours. Malheureusement en Algérie (dont le gouvernement ne fait que des erreurs), la formation des hygiénistes a été arrêtée.

Les mesures d'hygiène reposent sur -

1 - La surveillance et l'amélioration de l'approvisionnement en eau

2 - L'assainissement et l'hygiène du milieu environnant

3 - Le lavage des mains au savon

4 - La préparation et la conservation sans danger des aliments



5 - La mobilisation sociale, par des campagnes d'éductions sanitaire, pour qu'elle soit réussie et atteint ses objectifs, il faut - condition sine qua none - que nos responsables arrêtent de cacher (pour ne pas dire mentir) la vérité. il est honteux pour un gouvernement si se vante qu'il est capable d'organiser deux coupes du monde, est incapable de prévenir une épidémie.

Important -

Pour la personne qui malheureusement décède du choléra, des pratiques funéraires doivent être adaptées, afin de prévenir une infection des participants aux cérémonies – chez nous on se promène avec le cadavre sur les épaules

PUBLICATIONS À LIRE

<http://salimdjelouat.com/2017/10/23/hote-bacterie-mariage-de-raison-conflit-dinteret/>

<http://salimdjelouat.com/2017/07/16/comment-devenir-un-eco-citoyen/>

<http://salimdjelouat.com/2017/07/07/hygiene-salubrite-aliments/>

<http://salimdjelouat.com/2017/06/10/les-aliments-environnement-et-sante/>

[Pr. Salim Djelouat](#)

Pr. en analyses médicales et Bioclinicien

Expert médicale certifié en médecine, santé et bien-être

Psychothérapeute

Auteur scientifique

Webmaster et blogueur